

クラウド予実管理システム



YOJITSU®

財務会計ソフトを
未来を見る経営羅針盤に
進化させる



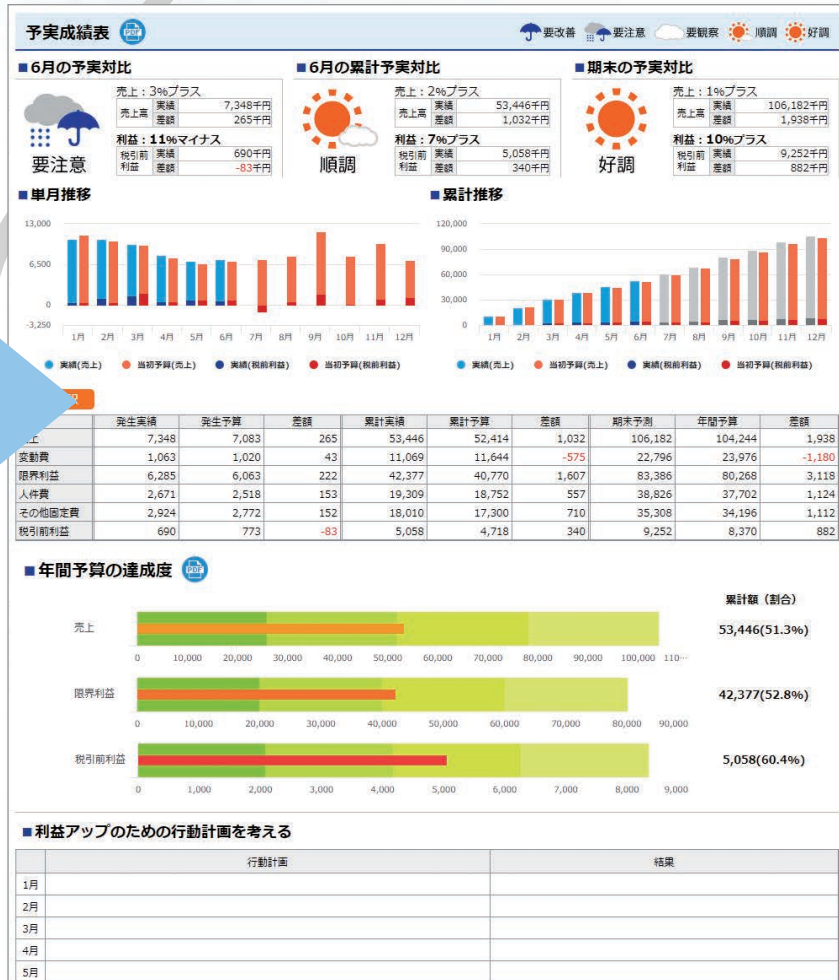
YOJITSU[®]が財務会計ソフトを 「未来を見る経営羅針盤」に進化させ クラウド

毎月の仕訳を取込むだけで!

お使いの
会計ソフト

仕訳

- シスプラ
- MJS
- JDL
- ICS
- free (free会計)
- ビズソフト
- SMILE
- 弥生
- TKC
- PCA
- 応研
- free (A-Saas)
- フリーウェイジャパン
- わくわく財務会計
- ソリマチ
- OBC
- EPSON
- マネーフォワード
- 日本ビズアップ
- 全国税理士データ通信



YOJITSU[®]なら予実管理が一目瞭然!

予算達成の場合...

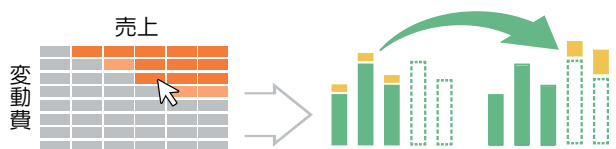
現状維持か? 販促費アップ? 給与・賞与アップ? 財務状況が可視化されることで、経営者が正確に財務状況を把握、次のアクションを起こすための参考にできます。

予算未達成の場合...

目標利益にいくら足りないのか。達成までに必要な売上はいくらなのか? どの商品? どのサービス...? YOJITSUを使えば売上の内訳を探ることにより早急に原因を究明し、素早い対応策の検討が可能となります。YOJITSUでは期の途中で予算の見直しも可能です。

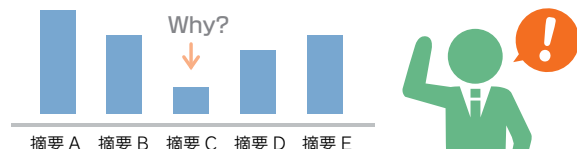
予算の見直し

限界利益感度分析で予算達成のポイントを探り、予算未達分を残りの月へ配分し、予算を修正します。



対策検討

仕訳入力された摘要を集計し比較・分析ができます。財務会計ソフトでは見えなかった様々な角度から原因分析を行えます。

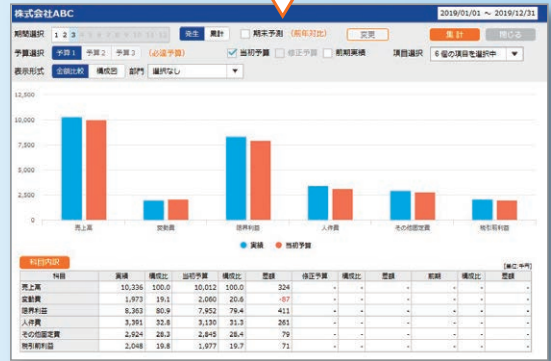


せます!!

予算達成度を大きく捉えた後、具体的な金額を把握



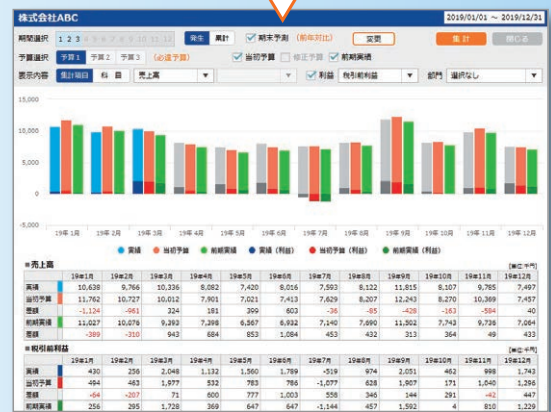
変動損益項目でチェック



変動損益構成図でチェック



売上科目や補助など推移と期末予測をチェック



YOJITSU®で予実管理サービスを導入すれば...

- スピードアップ**
先月の実績が予実対比のレポートとしてクラウド上で確認できる!
- 理解度アップ**
試算表などを読み解かずともシンプルに売上や利益を分析できる!
- 継続率アップ**
予実管理の作業コストが大きく削減でき継続できる!
- 顧問先満足度アップ**
経営者のお金の悩みが軽減されて安定経営ができる!



STORY YOJITSUの「STORY」が新たな価値を創出。

■ RPAの導入により分析資料作成のスピードを加速度的にアップ

毎月見たい分析帳票をSTORYに保存しておけば、仕訳を送信するだけで最大100種類の分析帳票を自動作成してしまう最先端のRPAです。

※RPA…Robotic Process Automation / ロボティック・プロセス・オートメーションの略です。主に定型作業を、パソコンの中にあるソフトウェア型のロボットが代行・自動化する概念です。

STORYへ各帳票の設定状態を保存

顧問先への月次報告書としてPDFファイルを作成できます。

The screenshot shows the STORY software interface for '株式会社ABC' covering the period from 2019/01/01 to 2019/12/31. It features various filters for period, budget, and display format. The main area displays a bar chart comparing actual performance (実績) with the initial budget (当初予算) and previous period performance (前期実績). A callout box points to the '保存した各帳票を一覧表示' (List saved reports) feature. Another callout points to the '経営者が見るべき達成度をチェック' (Check achievement for managers) feature. A table below the chart provides detailed financial data.

科目	実績	構成比	当初予算	構成比	差額	前期	構成比	差額	修正予算	構成比	差額
売上高	7,943	100.0	7,524	100.0	419	7,398	100.0	545	-	-	-
変動費	1,437	18.1	1,380	18.3	57	1,355	18.3	82	-	-	-
限界利益	6,506	81.9	6,144	81.7	362	6,043	81.7	463	-	-	-
人件費	3,132	39.4	2,953	39.2	179	2,955	39.9	177	-	-	-
その他固定費	2,879	36.2	2,707	36.0	172	2,719	36.8	160	-	-	-
税引前利益	495	6.2	484	6.4	11	369	5.0	126	-	-	-

■ 経営に役立つ月次報告書としても活用

「STORY」に保存された各分析資料は「月次報告書」としてPDF化し、印刷することができます。役員会議などで活用でき、今後の経営判断を下す為の重要な資料となります。

This section displays a collection of sample reports generated by the software. It includes various types of visualizations such as bar charts for departmental sales comparison, line graphs for trend analysis, and detailed data tables. A prominent report titled '月次報告書' (Monthly Report) is shown in the foreground, featuring a clean layout with a title, date (4月), and company information (株式会社ABC).

シンプル!わかりやすい! YOJITSU®

変動損益計算をベースに予実管理を行うというシンプルな考え方を経営者や幹部役員の共通言語にして毎月の経営を見える化します。

Point ① 会計データ取り込みが簡単

→ 全ての会計ソフトと連動が可能

市販されている全ての会計ソフト(予定も含む)からデータ取り込みが可能なので、現在使用している会計ソフトを変えることなく「YOJITSU」を活用することができます。

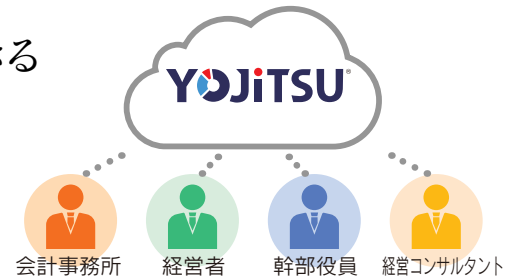


- シスプラ
- MJS
- JDL
- ICS
- freee (freee会計)
- ビズソフト
- SMILE
- 弥生
- TKC
- PCA
- 応研
- freee (A-Saas)
- フリーウェイジャパン
- わくわく財務会計
- ソリマチ
- OBC
- EPSON
- マネーフォワード
- 日本ビズアップ
- 全国税理士データ通信

Point ② クラウドだから共有が簡単

→ 財務状況・予算数値をリアルタイムに共有できる

YOJITSUでは共有ログインIDを作成することで経営者と会計事務所や経営コンサルタントなどとクラウド上のデータをリアルタイムに共有することができます。OS問わず、どのパソコンでもタブレット端末でもOK。経営者は常に予算数値を意識して毎日の経営に取り組む事が可能となります。



Point ③ ウィザード形式で目標予算作成が簡単

→ 変動損益構成図でお金の流れを見ながら予算作成

前期会計データをもとに収支分岐点の考えから今期必要な目標利益から逆算した予算を自動算出します。手元資金を減らさずに借入金の返済、納税ができるための必要な売上高を明確にし、また将来に備えた繰越資金を考慮した予算作成が簡単に作成できます。

ステップ 6 税引前利益を設定

目標とする税引前利益を算出しました。補正する場合は目標金額を入力してください。

税引前利益: 12,000 千円 (11,703千円)

法人税等	4,681	高信用担保費	357	借入金返済	4,379
税引後利益	7,022	繰越資金	3,000		

ステップ 11 翌期以降の予算設定

翌期～5年目の予算を当期と同じ構成で設定する場合は税引前利益を入力してください。

当期の目標税引前利益: 12,000千円

期間	10%アップ	登録する
翌期	13,200千円	14,820千円
4年目	15,972千円	17,569千円

変動損益構成図 (単位: 千円)

売上高	108,958	変動費	25,040	人件費	4,379	借入金返済	4,379
粗利益	83,918	固定費	27,750	法人税等	4,681	繰越資金	3,000
営業外・特別損益	0	高信用担保費	357	税引後利益	7,022		
税引前利益	12,000	その他固定費	24,116	税引前利益	12,000		

Point 4

摘要分析で傾向と対策を深掘り

➔ 財務会計では見えない摘要集計による3期比較グラフを自動作成



「YOJITSU」に取り込まれた当期・前期・前々期の全ての仕訳を解析し、入力されている摘要を自動集計します。摘要欄に記載されている商品や取引先、地域や担当者など様々な項目をキーにデータ集計し、3期の比較グラフや推移グラフを作成することができます。

商品ごとの売上を摘要集計し3期比較

商品売上の月次推移を3期比較

Point 5

資金繰予定表でいち早く資金不足を掴み対策を練る

➔ 損益予測と借入金や投資などから翌月以降の資金ショートを予測

損益計算の収益と費用は現預金の出入りには関係なく経済的事実が発生した期間に計上します。利益が出ているにもかかわらず資金不足になるなど、損益計算上の利益と手元に残る現預金が一致しないのはこれが原因です。

翌月以降の損益予測と投資等の予定登録から資金繰予定表を作成すると、将来的に起こる資金不足の可能性が早期に発見できます。事前に予測ができれば、融資の申し込みなど、資金繰りに困らないような対策が早めに立てられます。



売上の細分化分析が業績向上のキーポイント

→ 売上の細分化による予実対比が経営の実態をあぶりだす

全ての支出を賄うのは限界利益(粗利)です。そしてその限界利益を生み出すのは売上に他ありません。制度会計のように売上という勘定科目が一つだけでは経営の実態を捉えることはできません。勘定科目は複数に分け、できれば補助科目も設定し、部門別に分けられたら完璧です。売上の中には良い売上もあれば悪い売上もあるのです。何が良く何が悪いのか、急に悪くなったのか徐々に悪くなったのか…細分化された売上で予算を作成し、その予算と比較することで経営の実態をあぶりだせば、おのずと対策が見えてきます。

科目	実績	構成比	当初予算	構成比	差異	前期	構成比	差異	修正予算	構成比	差異
売上高	39,539	100.0	38,452	100.0	887	37,894	100.0	1,645	-	-	-
店舗売上	24,568	62.1	25,202	67.8	-1,634	25,663	67.7	-1,095	-	-	-
▶ 生ケーキ	6,605	16.9	7,042	18.3	-437	6,898	18.2	-293	-	-	-
▶ 焼菓子	9,680	24.5	10,243	26.9	-563	10,030	26.9	-350	-	-	-
▶ ギフト	3,060	7.7	3,264	8.5	-204	3,188	8.4	-128	-	-	-
▶ チョコレート	1,994	5.0	2,133	5.5	-139	2,079	5.5	-85	-	-	-
▶ デコレーション	3,221	8.1	3,520	9.1	-299	3,460	9.1	-39	-	-	-
▶ カフェ売上	7,517	19.0	5,615	14.5	1,902	5,519	14.6	1,998	-	-	-
▶ ネット売上	6,041	15.3	4,676	12.1	1,365	4,597	12.1	1,444	-	-	-
▶ イベント売上	1,413	3.6	2,159	5.6	-746	2,115	5.6	-702	-	-	-
▶ 売上値引高	0	0.0	0	0.0	0	0	0.0	0	-	-	-

YOJITSU 作業フロー

PDCAサイクルを回して
目標予算を達成する

前期データを取込む

まずは前期の会計データを取込みます。決算後の試算表をベースに仕訳を取込むので手間なく完了します。(※4期前から取込み可能です。)

予算作成

ウィザード形式で1工程毎に進むので初回の場合や会計の苦手な経営者でもさほどの時間をかけずに予算作成できます。

実績データを取込む

今期の実績データ(仕訳データ)を取込むことで予算・実績管理(=予実)がスタートします。

予算・実績管理

実績を評価し、進むべき方向を指し示す羅針盤となるのが予算です。予算と実績を比較することで会社の実状と方向性が見えてきます。

YOJITSUをヒントに

徹底的に細分化し、様々な角度から集計された売上分析等により今後の対策や目標を具体的な数値で検討し、アクションプランを立案します。

■ご利用価格

YOJITSUはKEEPER Clubの1コンテンツです。ご利用頂くにはKEEPER Clubへの新規登録が必要です。YOJITSUとDeNCHOなど2つ以上ご利用の場合はスマートパックでのご登録がお得です。30日間の無料試用期間もあり、カード登録をしなければお支払いは発生しませんのでぜひお気軽にご登録ください。

■サービス本体		[税込]
スマートパック	KiCHO・CHOBO DeNCHO・YOJITSU が利用可能	5,500円/月
KiCHO (クラウド自動仕訳)	4サービスを自由に組合わせての 利用が可能。 個別サービスを契約後、スマート パックの契約はできません。	2,200円/月
CHOBO (クラウド財務分析)		2,200円/月
DeNCHO (クラウド証憑保管)		2,200円/月
YOJITSU (クラウド予実管理)		4,400円/月

■データオプション		[税込]
共有ID (1ID)	追加は1ID単位 ※2ユーザー以上の同時利用が必要です。	1,100円/月
AI-OCR (100回)	契約は100回単位	1,100円/月
容量追加 (10GB)	追加は10GB単位	1,100円/月

※お支払い方法はクレジットカード払いのみとなります。

■動作環境 「KEEPER Club」は、下記のOSとWebブラウザでの利用を推奨しています。

●OS

Windows® 11
Windows® 10

●推奨設定

解像度:1280×1024px以上
Cookieの保存と読取が可能であること
JavaScriptの実行許可があること

●Webブラウザ

Google Chrome (最新版)
Microsoft Edge (最新版)

※KEEPER Club スマホアプリはAndroid、iPhone (iOS) でご利用いただけます。 ※最新の情報は各サービスサイトにてご確認ください。

KEEPERClub
YOJITSU® <https://keeperclub.net/yojitsu/>

運営：株式会社シスプラ ☎ **0120-638-377**

東京営業本部 〒108-0075 東京都港区港南2-16-4 品川グランドセントラルタワー

■大阪支店 〒533-0033 大阪府大阪市東淀川区東中島2-8-8 ワークステーション新大阪1203

■本社 〒370-0006 群馬県高崎市問屋町3-10-3 問屋町センター第2ビル 6F

